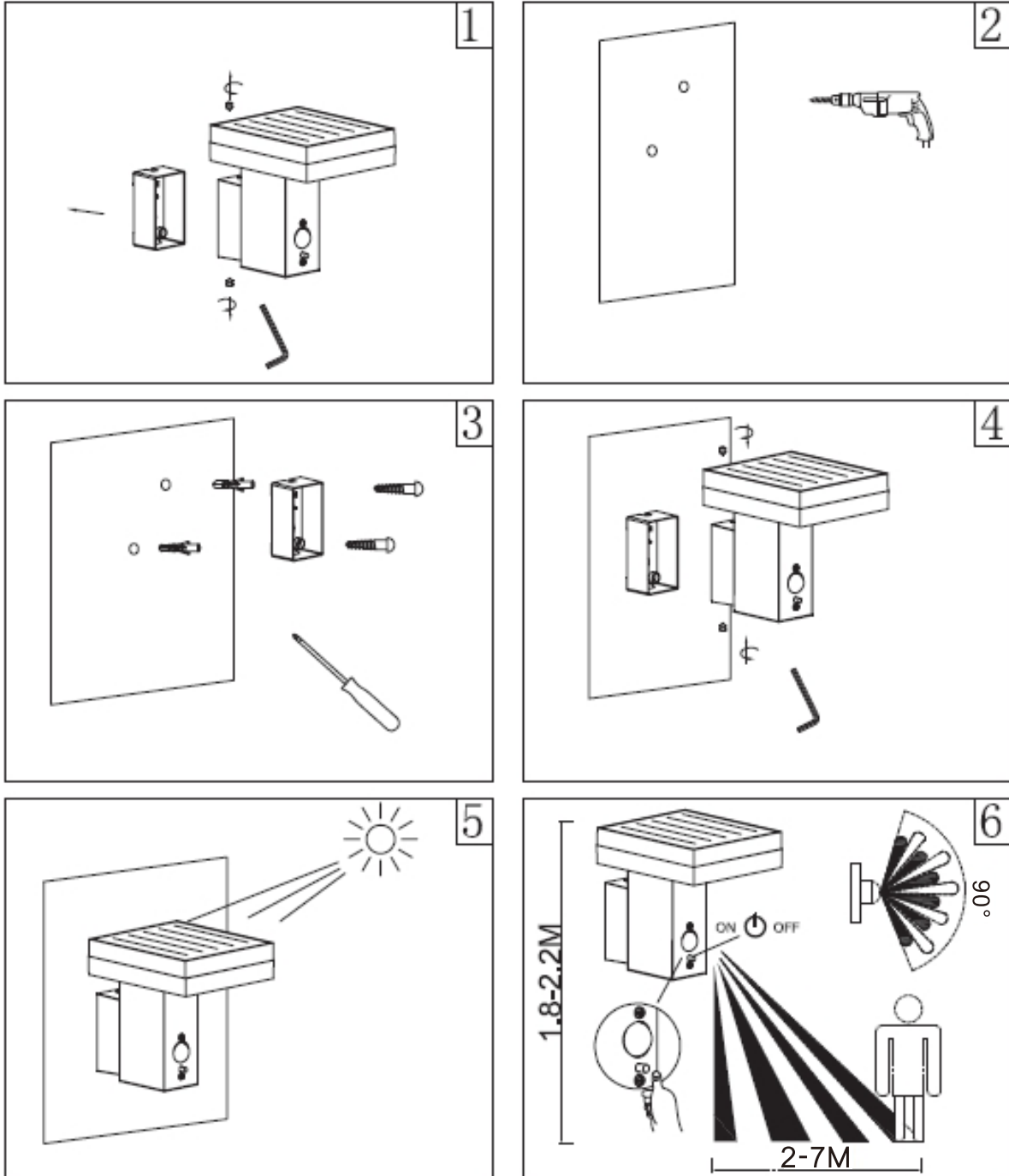


## Οδηγίες Χρήσης-Installation Instructions:




### Three lighting modes

<p><b>3s</b></p>	<p><b>1s</b></p>	<p><b>1s</b></p>	<p><b>1s</b></p>	<p><b>How to set the lighting mode?</b></p> <p>Firstly, press button for 3s to "dim light mode".</p> <p>Secondly, press button for 1s to "dim+sensor mode".</p> <p>Thirdly, press button for 1s to "motion sensor mode".</p> <p>Fourthly, press button for 1s to switch off.</p> <p>Notice: Please set the mode following the above order (only work in darkness or solar panel covered).</p>
<p><b>① Dim Light Mode</b> Press for 3s to switch on. Only keep on "low light".</p>	<p><b>② Dim+Sensor Mode</b> Auto on "low light" when no motion. Turn to "high light" when motion is detected. Back to "low light" after 25s of no motion.</p>	<p><b>③ Motion Sensor Mode</b> Keep off when no motion. Auto on "high light" when motion is detected. Back to off after 25s of no motion.</p>	<p><b>④ OFF</b> Press for 1s to switch off.</p>	
<p><b>7</b></p>				

Notes:

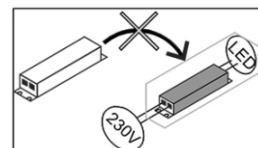
- Ενεργοποιείται όταν το επίπεδο του φωτισμού περιβάλλοντος πέσει κάτω από 20lux-It turns on when the ambient light levels are less than 20 lux.
- Διαθέτει 3 τρόπους λειτουργίας- It is produced with 3 different modes
  - 1<sup>ο</sup> πάτημα για 3sec ώστε να ανάψει σε χαμηλό επίπεδο 60lumen-1<sup>st</sup> continuous press for 3 sec and it turns on in low lumen level 60lumen.
  - 2<sup>ο</sup> στιγμιαίο πάτημα ώστε να ανάψει σε υψηλό επίπεδο φωτισμού 570lumen και εάν σε 25sec δεν ανιληφθεί νέα κίνηση αλλάζει σε χαμηλό επίπεδο φωτισμού 60lumen- 2<sup>nd</sup> short press and it turns on in high light level 570lumen and if it does not sense any new motion for 25sec it changes to low light level 60lumen.
  - 3<sup>ο</sup> στιγμιαίο πάτημα ώστε να ανάψει σε υψηλό επίπεδο 570lumen και εάν σε 25sec δεν ανιληφθεί νέα κίνηση σβήνει- 3<sup>rd</sup> short press in order to turn on in high light level 570lumen and if it does not sense any new motion for 25sec it turns off.
  - 4<sup>ο</sup> στιγμιαίο πάτημα ώστε να διακοπεί κάθε λειτουργία- 4<sup>th</sup> short press in order to cancel any operation
- Το φωτιστικό διαθέτει μπαταρία Li-Ion 2200m Ah 3.7V η οποία μπορεί να αντικατασταθεί από επαγγελματία- The fitting has a Li-Ion battery 2200m Ah 3.7V which may be replaced by a professional.
- Μην προσπαθήσετε να επισκευάσετε ή να παραμετροποιήσετε το προϊόν καθώς η ορθή εγκατάσταση και χρήση του αποτελεί προϋπόθεση για την ισχύ της εγγύησης- Under no circumstances may you allow to repair or customize this product while the warranty will no longer be active if you won't install and use it properly.

**Σωστή απόρριψη του προϊόντος-Correct Disposal of this product**

	<p><b>Το συγκεκριμένο σύμβολο δείχνει ότι το προϊόν δεν πρέπει να απορρίπτεται μαζί με άλλα οικιακά απορρίμματα εντός Ευρωπαϊκής Ένωσης. Για να προστατέψετε το περιβάλλον και την ανθρώπινη υγεία παρακαλώ ανακυκλώστε υπεύθυνα προωθώντας έτσι την επαναχρησιμοποίηση των πρώτων υλών. Για να ανακυκλώσετε το προϊόν παρακαλώ αναζητήστε τους κατάλληλους κάδους ή επικοινωνήστε με τον προμηθευτή σας.</b></p> <p><b>This marking indicates that this product should not be disposed with other household wastes throughout the EU. To prevent possible harm to the environment or human health from uncontrolled waste disposal, recycle it responsibly to promote the sustainable reuse of material resources. To return your used device, please use the return and collection systems or contact the retailer where the product was purchased. They can take this product for environmental safe recycling.</b></p>
--	--



*Η πηγή φωτισμού δεν μπορεί να αντικατασταθεί-Non-replaceable light source*



*Το σύστημα έναυσης δεν γίνεται να αντικατασταθεί- Non-replaceable control gear*

Code/Κωδικός	Rated wattage/ Συνολική κατανάλωση	Water and dust proof Rate- Βαθμός στεγανότητας	Certificate
40-900242	6W	<b>IP44</b>	<b>CE</b>

Imported & distributed by GEKAS SA, 5<sup>TH</sup> km Ioannina-Athens, Ioannina, 2651085220

[www.gk-gekas.gr](http://www.gk-gekas.gr)

Made in PRC