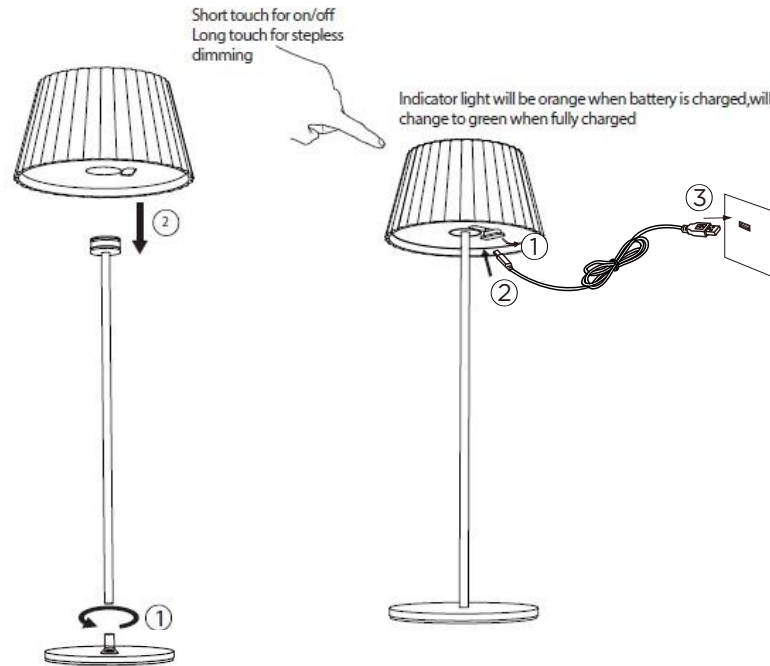


Οδηγίες Χρήσης-Installation Instructions:



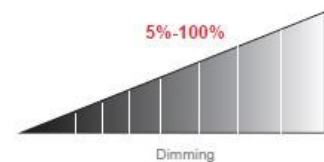
Remarks: The lamp shade can be taken off when charging.

1. Με καλώδιο USB type C 1 μέτρου, με το οποίο μπορείτε να το φορτίσετε στο PC ή σε οποιοδήποτε προσαρμογέα. Ο προσαρμογέας (adaptor) δεν διατίθεται με το προϊόν- With 1m USB type-C cable, can be charged with USB interface of PC or any power adaptor.

2. Η φωτεινή λυχνία γίνεται κόκκινη όταν φορτίζει και γίνεται πράσινη όταν έχει φορτίσει πλήρως- The indicator light is red when charging and then turns green after being fully charged.

3. Συμπεριλαμβάνει μπαταρία λιθίου 2000mA. Συνήθως χρειάζονται 4 ώρες για πλήρη φόρτιση και μπορεί να έχει διάρκεια φωτισμού τουλάχιστον 8 ώρες σε πλήρη ένταση- With a 2000mA lithium battery inside. It usually takes around 4 hours to reach a full charge and then can last more than 8 hours at high brightness level- Over charging may cause damage to the battery.

4. Κατά το σύντομο πάτημα του πλήκτρου το φωτιστικό αλλάζει με βάση τις ακόλουθες διαδοχικές λειτουργίες, ανάβει και σβήνει. -During Short press of button, the light changes functions with the following sequence, On and Off.



Ειδικές Παρατηρήσεις/Special Notes:

1. Το προϊόν δέχεται τάση με τα ακόλουθα χαρακτηριστικά **5V 1A**-The product input power is **5V 1A**.
2. Το συγκεκριμένο προϊόν προορίζεται για χρήση εσωτερικού και εξωτερικού χώρου-This product is for both indoor use and outdoor use.
3. Για λόγους ασφαλείας παρακαλούμε μην ανοίξετε το εσωτερικό του προϊόντος κατά την διάρκεια λειτουργίας-For safety reasons, please do not open the inside of the product, during operation;
4. Παρακαλώ ελέγξτε την κατάσταση του προϊόντος πριν από την σύνδεση-Check the condition of the product before installation.

5. Μην προσπαθήσετε να επισκευάσετε ή να παραμετροποιήσετε το προϊόν καθώς η ορθή εγκατάσταση και χρήση του αποτελεί προϋπόθεση για την ισχύ της εγγύησης- Under no circumstances may you allow to repair or customize this product while the warranty will no longer be active if you won't install and use it properly.
6. Όταν μειώνεται η ένταση του φωτός, είναι καλύτερα να το φορτίσετε προκειμένου να προστατέψετε τη μπαταρία. Φορτίστε το φωτιστικό τουλάχιστον μια φορά το μήνα για να έχει η μπαταρία μεγαλύτερη διάρκεια ζωής. Η φωτιστική πηγή του φωτιστικού είναι αναντικατάστατη, οπότε και όταν τελειώσει η διάρκεια ζωής της το φωτιστικό τίθεται εκτός λειτουργίας. When the light becomes dim, please charge it instead of using so as to protect the battery. Please charge it at least once every month to prolong the battery life. The light source of this lamp is irreplaceable. When the light source reaches its end of life, the light is out of service.

Η εγκατάσταση και η συντήρηση του προϊόντος θα πρέπει να γίνεται από επαγγελματία εγκαταστάτη-Assembly and maintenance of the product shall be done by a licensed electrician.

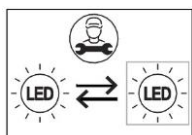
Μπορείτε να προστατέψετε το περιβάλλον- You can help protect the environment!

Σωστή απόρριψη του προϊόντος-Correct Disposal of this product

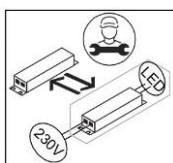


Το συγκεκριμένο σύμβολο δείχνει ότι το προϊόν δεν πρέπει να απορρίπτεται μαζί με άλλα οικιακά απορρίμματα εντός Ευρωπαϊκής Ένωσης. Για να προστατέψετε το περιβάλλον και την ανθρώπινη υγεία παρακαλώ ανακυκλώστε υπεύθυνα προωθώντας έτσι την επαναχρησιμοποίηση των πρώτων υλών. Για να ανακυκλώσετε το προϊόν παρακαλώ αναζητήστε τους κατάλληλους κάδους ή επικοινωνήστε με τον προμηθευτή σας.

This marking indicates that this product should not be disposed with other household wastes throughout the EU. To prevent possible harm to the environment or human health from uncontrolled waste disposal, recycle it responsibly to promote the sustainable reuse of material resources. To return your used device, please use the return and collection systems or contact the retailer where the product was purchased. They can take this product for environmental safe recycling.



Η πηγή φωτισμού (LED μόνο) μπορεί να αντικατασταθεί από επαγγελματία εγκαταστάτη
Replaceable (LED only) light source by a professional



Το σύστημα έναυσης μπορεί να αντικατασταθεί από επαγγελματία εγκαταστάτη-Replaceable control gear by a professional

Product information:

Code/Κωδικός	Rated voltage/Τάση Εισόδου	Max Rated wattage/ Συνολική κατανάλωση	Lamp cap/ Ντουί	Water and dust proof Rate- Βαθμός στεγανότητας	Certificate
40-900250 / 40-900251	5V 1A	2.5W	--	IP54	CE

Imported & distributed by GEKAS SA, 5TH km Ioannina-Athens, Ioannina, 2651085220

www.gk-gekas.gr

made in PRC