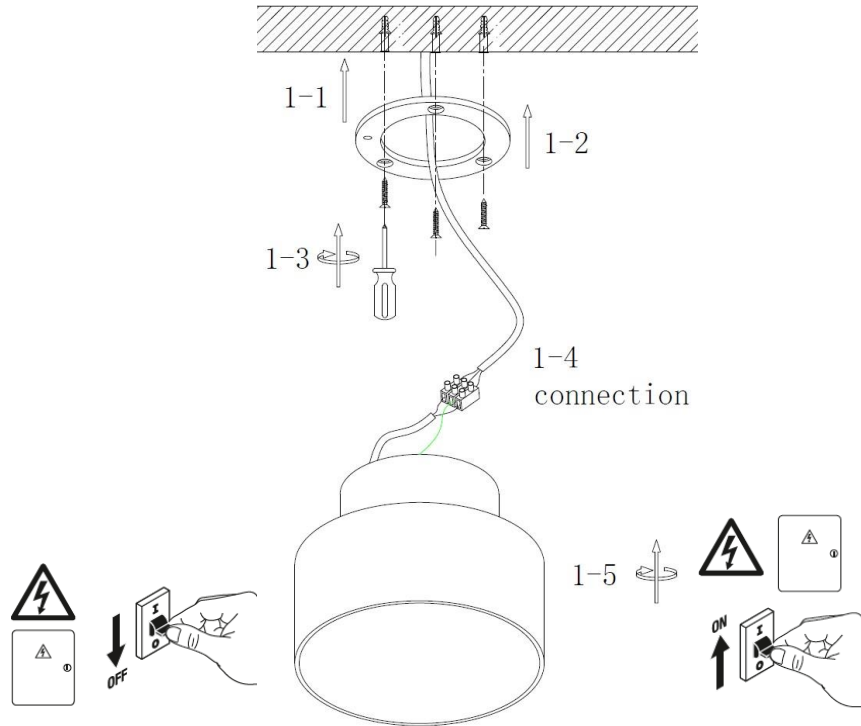
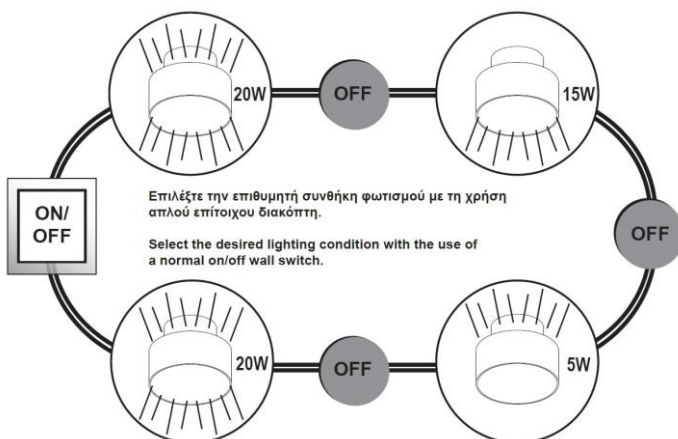


Οδηγίες Χρήσης-Installation Instructions:



- 1: Το φωτιστικό δέχεται τάση με τα ακόλουθα χαρακτηριστικά AC 220-240V 50/60Hz-The lamp input power is AC 220-240V 50/60Hz;
- 2: Το συγκεκριμένο προϊόν προορίζεται μόνο για χρήση εσωτερικού χώρου-This product is only for indoor use;
3. Κατά το πάτημα του διακόπτη, με σύντομα διαλείμματα (**λιγότερο από 10 sec**), το φωτιστικό αλλάζει συνθήκες φωτισμού με την σειρά που παρουσιάζει το κάτωθι σχήμα (Άμεσος-Έμμεσος 20W-Άμεσος 15W- Έμμεσος 5W)- When pressing the switch, within short intervals (**less than 10 sec**), luminaire changes lighting conditions between (direct-indirect 20W- direct 15W- indirect 5W).



Αποθηκεύει την επιθυμητή συνθήκη φωτισμού εάν μείνει σταθερό σε αυτή για περισσότερα από 5 δευτερόλεπτα

It stores the last lighting condition setting after keeping unchanged for more than 5 seconds.

- 4: **Αποθηκεύει** την επιθυμητή θερμοκρασία χρώματος εάν μείνει αναμμένο σε αυτή για περισσότερα από **5 δευτερόλεπτα**. Στην συνέχεια αφού σβήσουμε το φωτιστικό θα πρέπει **να μην το ξαναδώσουμε για 5 δευτερόλεπτα** ώστε να κρατήσει στην μνήμη την τελευταία αποθηκευμένη συνθήκη φωτισμού. - It **stores** the last light condition setting, after keeping turned on the desired setting for more than **5 seconds**. After turning off the luminaire **we should not turn it on again for 5 sec** in order to keep the **last state** of light conditions in memory.

Για λόγους ασφαλείας παρακαλούμε μην ανοίξετε το εσωτερικό του φωτιστικού-For safety reasons, please do not open the inside of the fitting;

5. Παρακαλώ ελέγξτε την κατάσταση του φωτιστικού πριν από την σύνδεση-Check the conditions of the luminaire before installation.

6. Μην προσπαθήσετε να επισκευάσετε ή να παραμετροποιήσετε το φωτιστικό καθώς η ορθή εγκατάσταση και χρήση του αποτελεί προϋπόθεση για την ισχύ της εγγύησης- Under no circumstances may you allow to repair or customize this light fitting while the warranty will no longer be active if you won't install and use it properly.

7. Η αυξομείωση της έντασης δεν επιτρέπεται-Dimming is not allowed.

8. Κατά την λειτουργία και αμέσως μετά την απενεργοποίηση μη αγγίζετε τις επιφάνειες του φωτιστικού γιατί υπάρχει περίπτωση να έχουν αναπτυχθεί υψηλές θερμοκρασίες-Do not touch the surfaces of the light fitting on and after operation since high temperatures may have been generated.

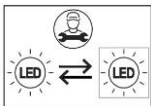
Η εγκατάσταση και η συντήρηση του φωτιστικού θα πρέπει να γίνεται από επαγγελματία εγκαταστάτη-Assembly and maintenance of the product shall be done by a licensed electrician.

Μπορείτε να προστατέψετε το περιβάλλον- You can help protect the environment!

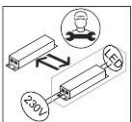
Σωστή απόρριψη του προϊόντος-Correct Disposal of this product



Το συγκεκριμένο σύμβολο δείχνει ότι το προϊόν δεν πρέπει να απορρίπτεται μαζί με άλλα οικιακά απορρίμματα εντός Ευρωπαϊκής Ένωσης. Για να προστατέψετε το περιβάλλον και την ανθρώπινη υγεία παρακαλώ ανακυκλώστε υπεύθυνα προωθώντας έτσι την επαναχρησιμοποίηση των πρώτων υλών. Για να ανακυκλώσετε το προϊόν παρακαλώ αναζητήστε τους κατάλληλους κάδους ή επικοινωνήστε με τον προμηθευτή σας.
This marking indicates that this product should not be disposed with other household wastes throughout the EU. To prevent possible harm to the environment or human health from uncontrolled waste disposal, recycle it responsibly to promote the sustainable reuse of material resources. To return your used device, please use the return and collection systems or contact the retailer where the product was purchased. They can take this product for environmental safe recycling.



**Η πηγή φωτισμού (LED μόνο) μπορεί να αντικατασταθεί από επαγγελματία εγκαταστάτη
Replaceable (LED only) light source by a professional**



**Το σύστημα έναυσης μπορεί να αντικατασταθεί από επαγγελματία εγκαταστάτη-Replaceable
control gear by a professional**

Το προϊόν περιέχει πηγή φωτισμού ενεργειακής κλάσης E/ The product contains an energy- efficiency class light source E

Product information:

Code/Κωδικός	Rated voltage/Τάση Εισόδου	Rated wattage/ Συνολική κατανάλωση	Water and dust proof Rate- Βαθμός στεγανότητας	Certificate
43-000546	AC230V, 50/60Hz	20W	IP20	CE
43-000547				
43-000548				

Imported & distributed by GEKAS SA, 5TH km Ioannina-Athens, Ioannina, 2651085220

www.gk-gekas.gr

Made in PRC