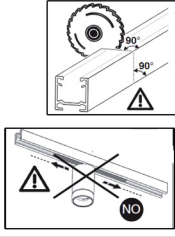


imported & distributed by
GEKAS S.A
www.gk-gekas.gr

FLEXA
 48V +/- 2V
 max. 15A
 max. 30m
 max. 70°C



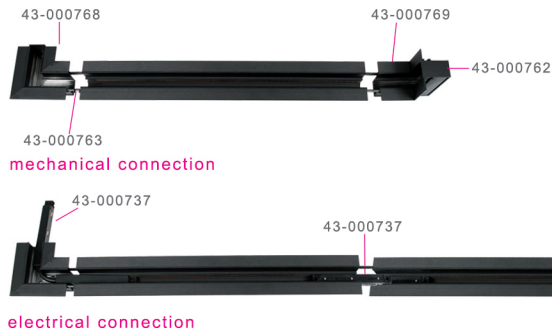
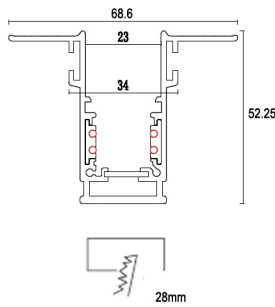
1. WARNING - ΠΡΟΕΙΔΟΠΟΙΗΣΗ

- Installation must be done by a licensed electrician.
 Η εγκατάσταση θα πρέπει να γίνει από επαγγελματία ηλεκτρολόγο.
- Disconnect before installation.
 Αποσυνδέστε πριν την συναρμολόγηση.
- Please do not combine Flexa system with parts of any other system and use only our certified drivers.
 Παρακαλούμε να μην συνδυάζεται το σύστημα Flexo με κάποιο άλλο και χρησιμοποιήστε μόνο τα πιστοποιημένα τροφοδοτικά μας.

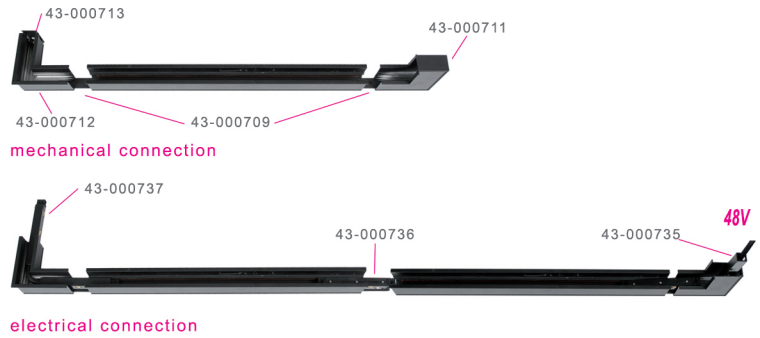
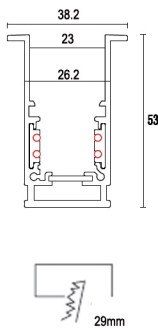


2. 4 DIFFERENT KINDS OF TRACKS - 4 ΕΙΔΗ ΜΑΓΝΗΤΙΚΗΣ ΡΑΓΑΣ

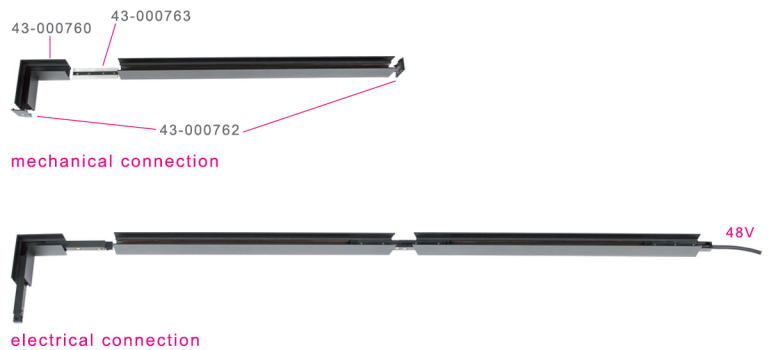
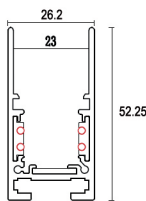
**Χωνευτό
 Trimless**



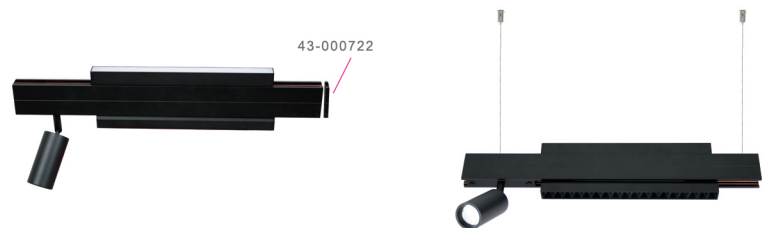
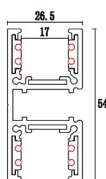
**Χωνευτό
 Trim**



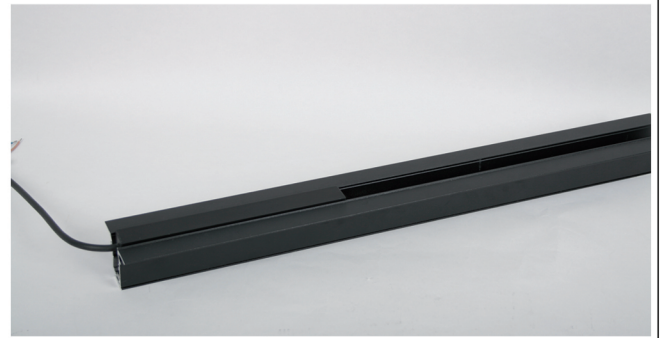
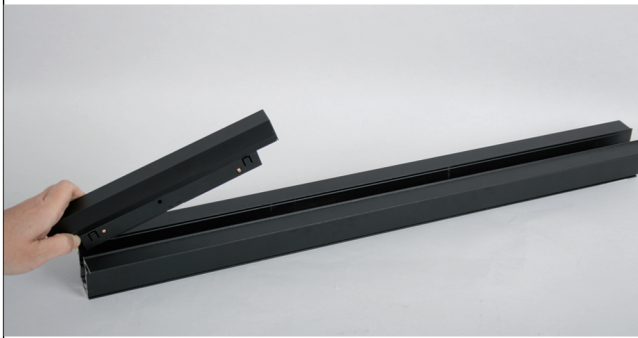
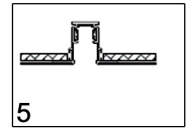
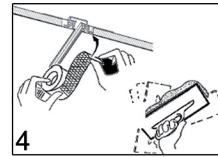
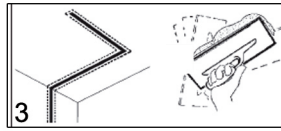
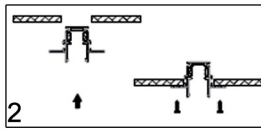
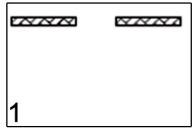
**Κρεμαστό
 Pendat
 Οροφής
 Ceiling**



**Διπλής εκπομπής
 Double emission**



3. TRIMLESS

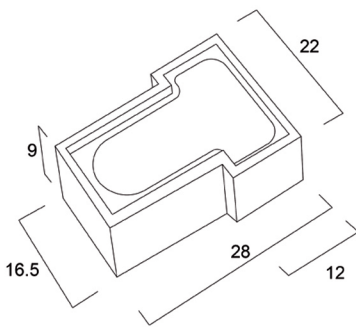


Εάν θα χρησιμοποιηθεί ο slim driver στην χωνευτή trimless ράγα, θα πρέπει κατά την αρχική τοποθέτηση της ράγας στην ψευδοροφή, ο driver να βρίσκεται μέσα στην ράγα.

Αφού βιδωθεί η ράγα στην ψευδοροφή, μπορεί να αφαιρεθεί ο driver κατά το στοκάρισμα και στην συνέχεια να επανατοποθετηθεί.

In case of using the slim driver in trimless magnetic track, the driver should be installed on the track at the time of the initial mounting on the false ceiling.

After fixing the track on the ceiling with the self-taping screws you may remove the driver in order to apply the plaster and at the end, install it again.



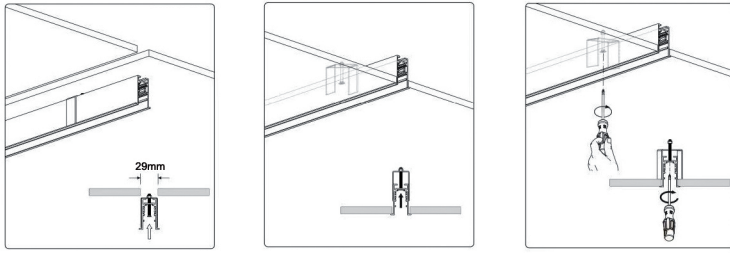
Στην trimless ράγα βρίσκονται τοποθετημένοι αποστάτες τους οποίους παρακαλείσθε να αφαιρέσετε αφού τοποθετήσετε και στοκάρετε τη ράγα στην οροφή.

In trimless track you can find spacers which you should remove after plastering and installing the track.

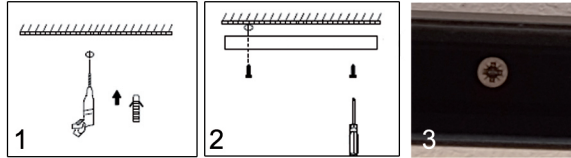
Εάν δεν ακολουθηθούν οι ανωτέρω οδηγίες ο driver και τα γραμμικά φωτιστικά δεν θα μπορέσουν να τοποθετηθούν στην ράγα λόγω περιορισμένων ανοχών στις διαστάσεις.

If the above recommendations won't be followed, driver and linear fittings won't be able to be installed on the track due to limited dimensional tolerances.

4. TRIM - ΧΩΝΕΥΤΗ



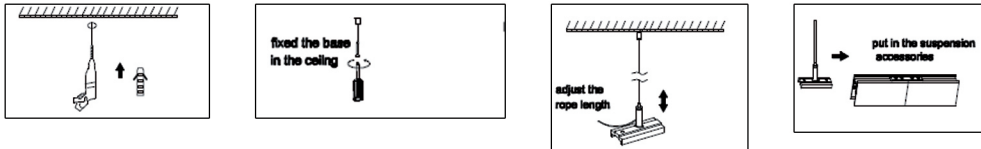
5. CEILING - ΟΡΟΦΗΣ



Please make sure that the head of the screw will be positioned inside the track in order to avoid live contact with the adaptor of the tracklight.

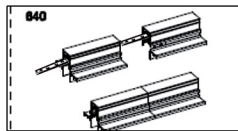
Παρακαλώ προσέξτε ώστε το κεφάλι της βίδας να μην προεξέχει, αποφεύγοντας έτσι κάθε επαφή με μέρη του προσαρμογέα του φωτιστικού με τάση.

6. PENDANT - ΚΡΕΜΑΣΤΟ

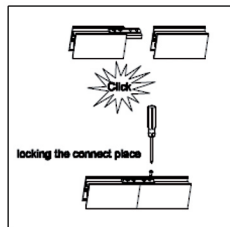


7. MECHANICAL CONNECTORS - ΜΗΧΑΝΙΚΟΙ ΣΥΝΔΕΣΜΟΙ

Recessed - Χωνευτό



Surface mount - Εξωτερικοί



8. Electrical connection - Ηλεκτρική σύνδεση

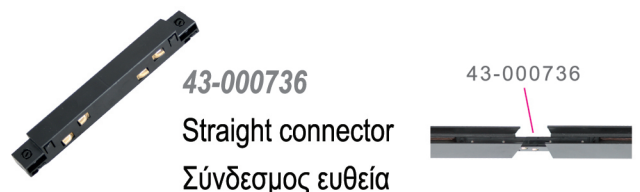
The 4 track conductors can be used to create 2 separate power supply circuits.
Τα 4 καλώδια μπορούν να χρησιμοποιηθούν ώστε να δημιουργηθούν 2 ομάδες αναμάτων ή 1 ομάδα και 1 γραμμή ελέγχου Dim.



Συνδέσεις υπό γωνία - Angle connections

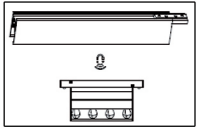


Συνδέσεις σε ευθεία - Straight connections



9. Extra security - Ασφάλεια

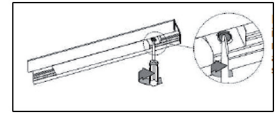
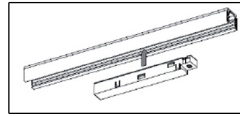
Φωτιστικά - Luminaires



Beside the function of the magnet the majority of the luminaires are installed with the use of an extra security.

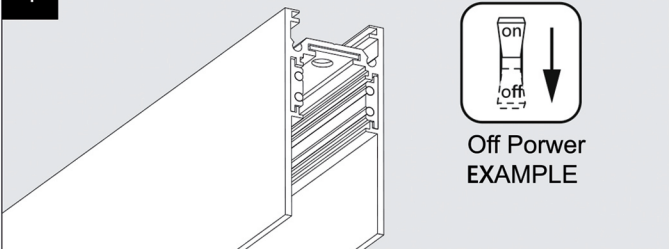
Εκτός από τη δράση του μαγνήτη, τα περισσότερα φωτιστικά, χρησιμοποιούν κατά την εγκατάσταση και μια επιπλέον προστασία.

Electrical connectors - Ηλεκτρικοί σύνδεσμοι

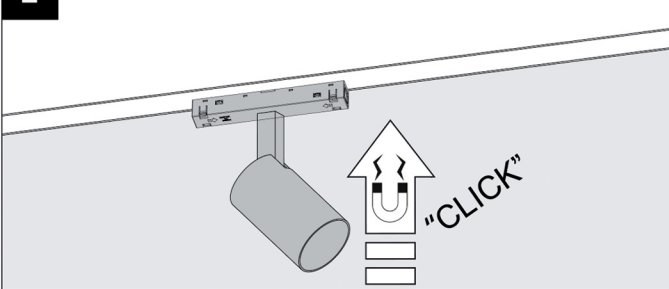


INSTALL THE LUMINAIRE

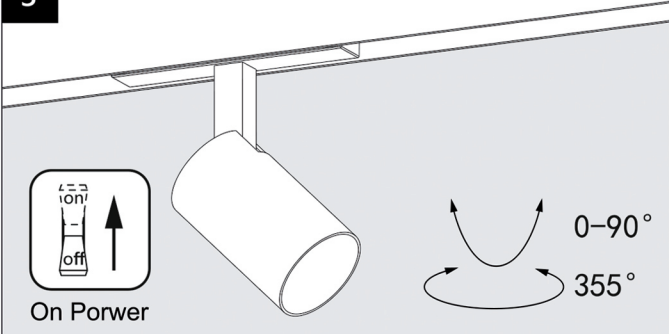
1



2

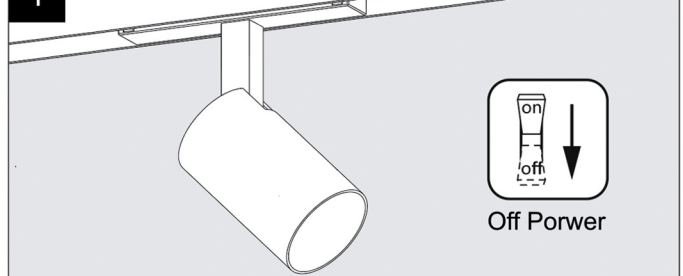


3

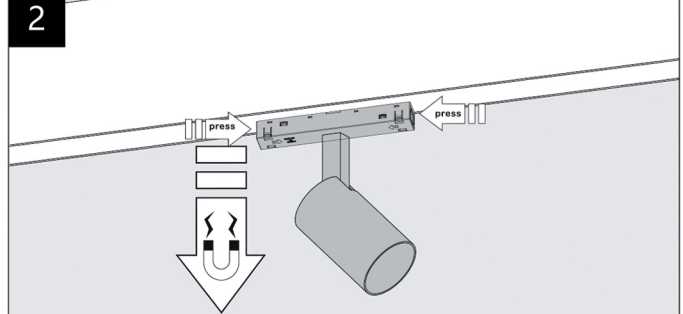


MOVE THE LUMINAIRE

1



2



3

